

# townhouse 115

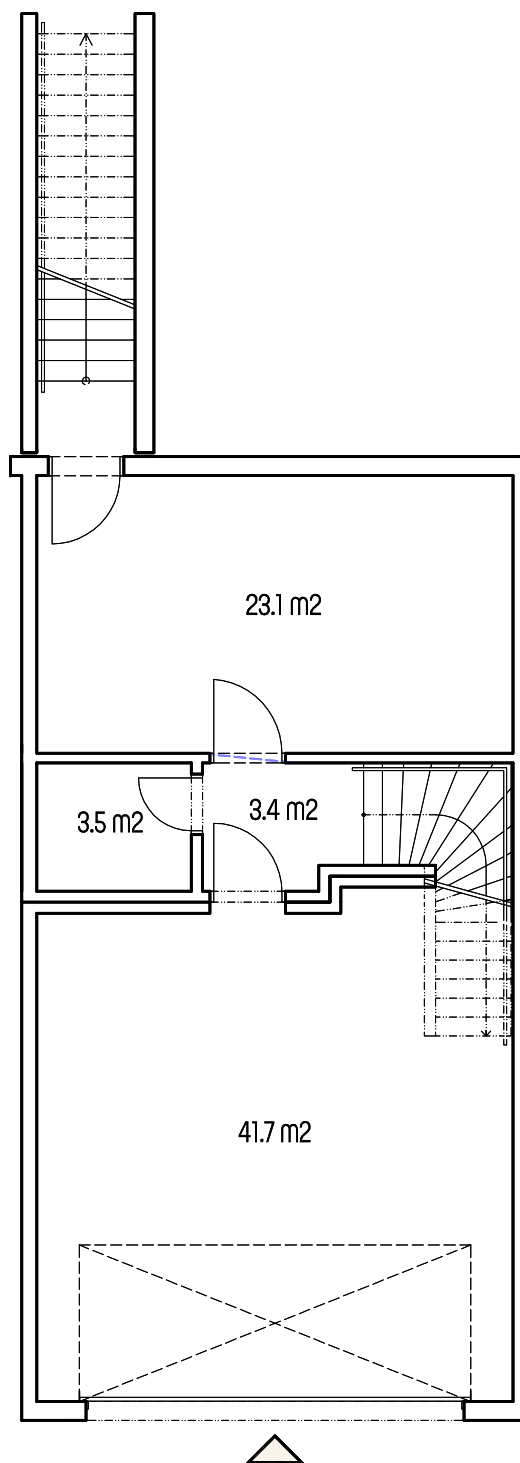
## 4+kk

užitná plocha: 71,7 m<sup>2</sup>  
podlahová plocha: 76,7 m<sup>2</sup>

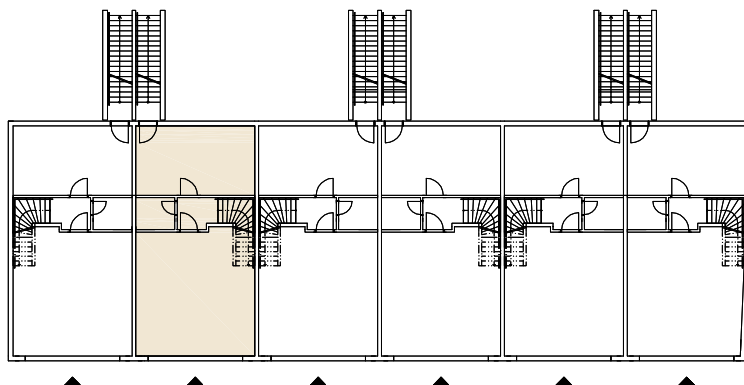


0 m 5 m

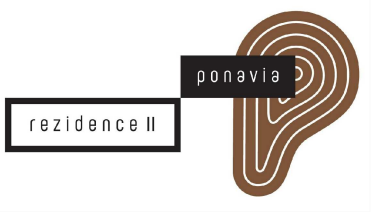
M 1 : 100



1.PP



Upozornění: Schéma půdorysu představuje dispoziční řešení bytu. Zobrazené vybavení nábytkem, vestavěné skříňe, kuchyňská linka včetně spotřebičů a pračky nejsou součástí dodávky bytu. Toto vybavení je zobrazeno pouze pro názornost. Specifikace pro konstrukce, povrchové úpravy a vybavení je předmětem přílohy „Kvalitativní standard“.



# townhouse 115

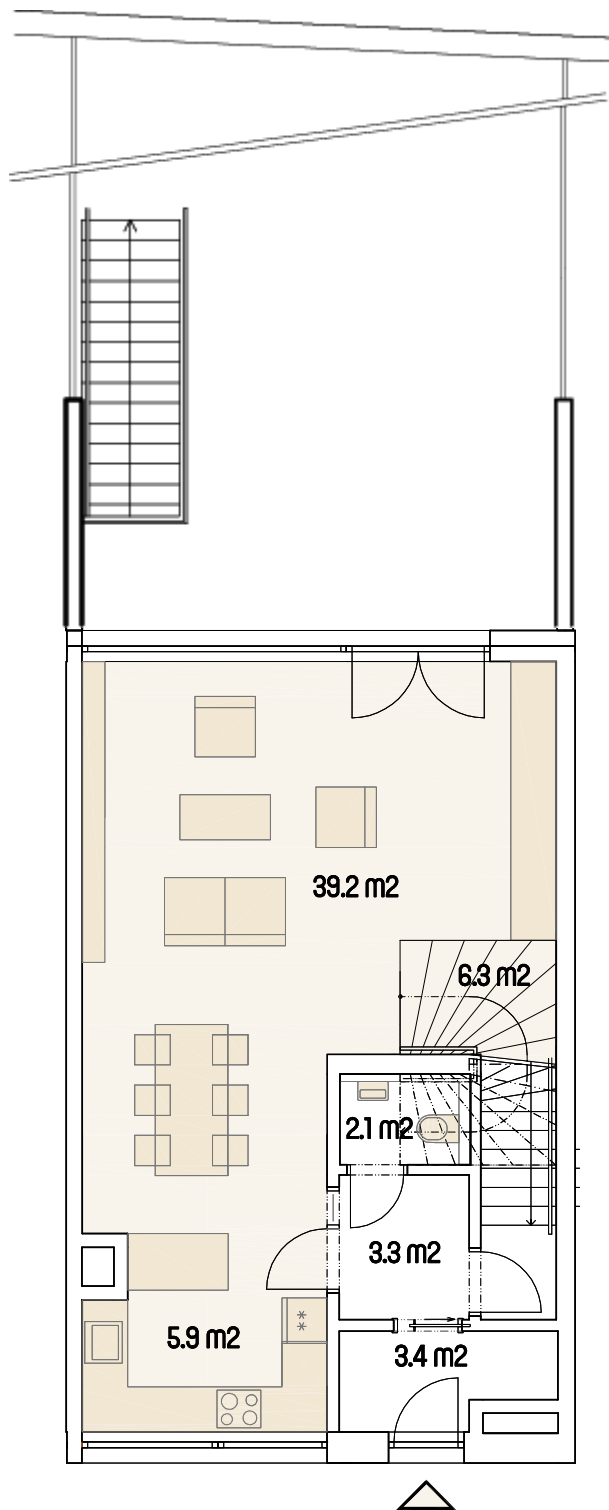
## 4+kk

Užitná plocha bytu: 112 m<sup>2</sup>  
Podlahová plocha bytu: 116,3 m<sup>2</sup>  
Zahrádka: 108,8 m<sup>2</sup>

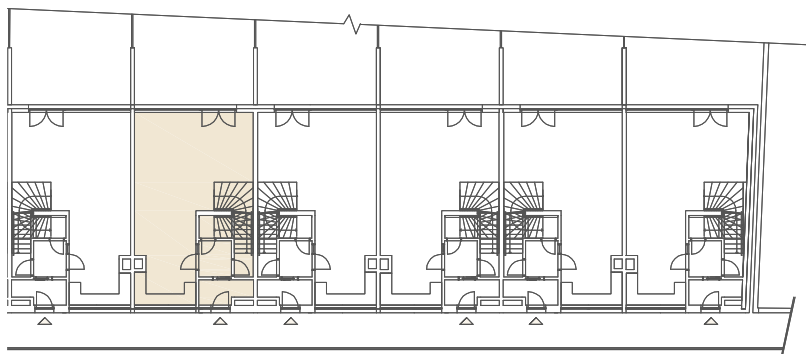


0 m 5 m

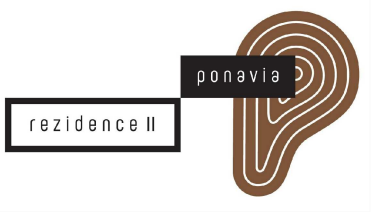
M 1 : 100



1.NP



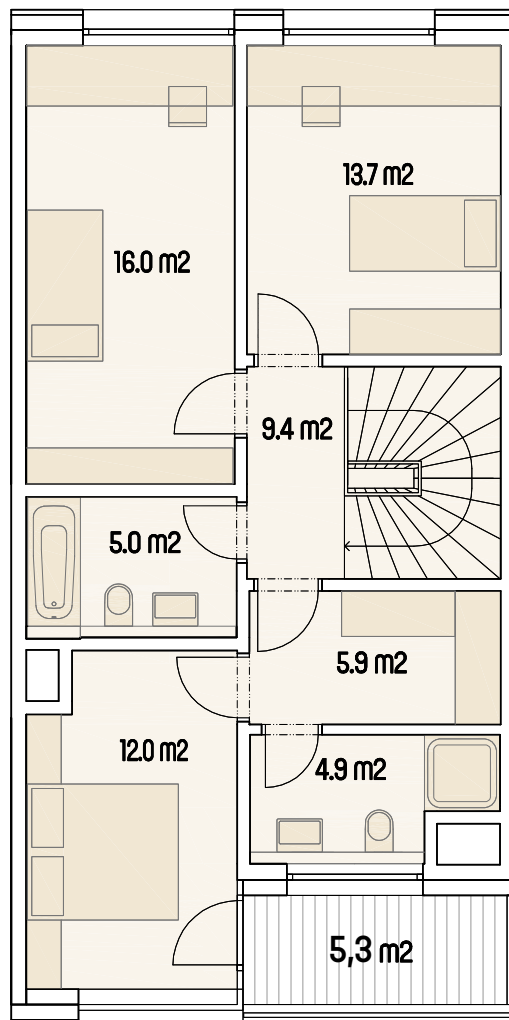
Upozornění: Schéma půdorysu představuje dispoziční řešení bytu. Zobrazené vybavení nábytkem, vestavěné skříň, kuchyňská linka včetně spotřebičů a pračky nejsou součástí dodávky bytu. Toto vybavení je zobrazeno pouze pro názornost. Specifikace pro konstrukce, povrchové úpravy a vybavení je předmětem přílohy „Kvalitativní standard“.



# townhouse 115

## 4+kk

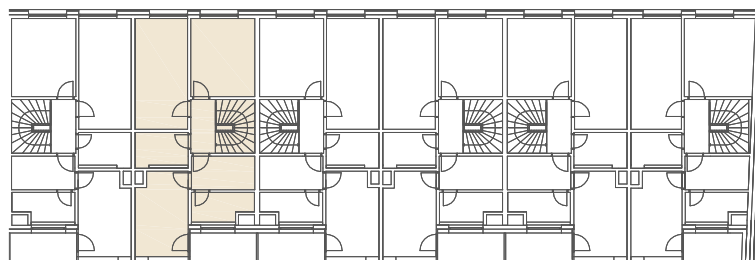
Užitná plocha bytu: 112 m<sup>2</sup>  
Podlahová plocha bytu: 116,3 m<sup>2</sup>  
Lodžie: 5,3 m<sup>2</sup>



0 m 5 m

M 1 : 100

2.NP



Upozornění : Schéma půdorysu představuje dispoziční řešení bytu. Zobrazené vybavení nábytkem, vestavěné skříně, kuchyňská linka včetně spotřebičů a pračky nejsou součástí dodávky bytu. Toto vybavení je zobrazeno pouze pro názornost. Specifikace pro konstrukce, povrchové úpravy a vybavení je předmětem přílohy „Kvalitativní standard“.