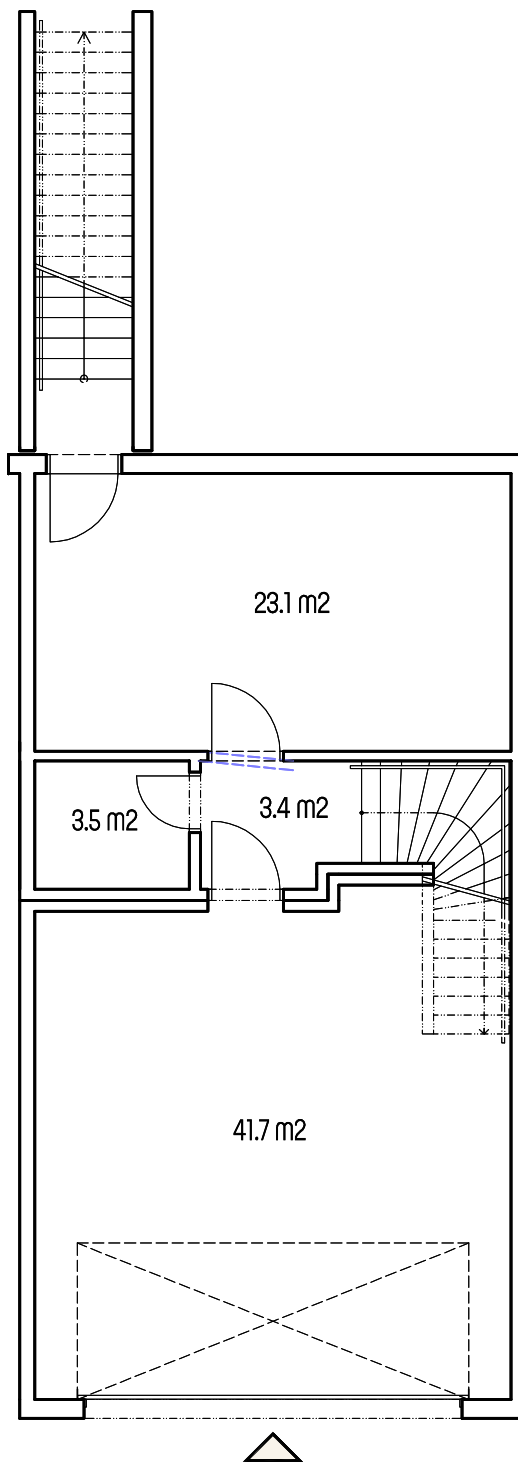


# townhouse 113

## 4+kk

Užitná plocha bytu: **48,8 m<sup>2</sup>**

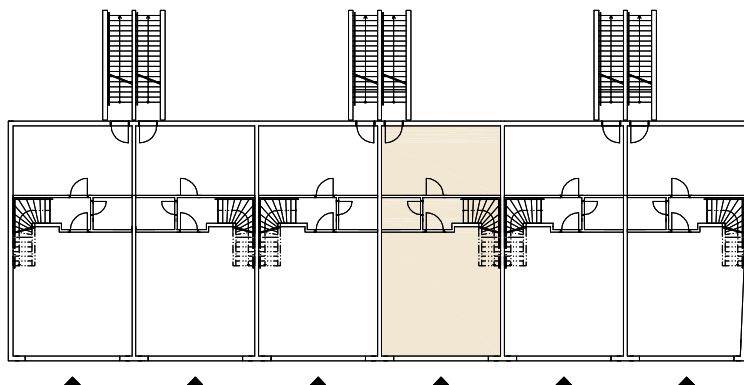
Podlahová plocha bytu: **51,0 m<sup>2</sup>**



0 m 5 m

M 1 : 100

1.PP



Upozornění: Schéma půdorysu představuje dispoziční řešení bytu. Zobrazené vybavení nábytkem, vestavěné skříňe, kuchyňská linka včetně spotřebičů a pračky nejsou součástí dodávky bytu. Toto vybavení je zobrazeno pouze pro názornost. Specifikace pro konstrukce, povrchové úpravy a vybavení je předmětem přílohy „Kvalitativní standard“.

ponavia

rezidence II

# townhouse 113

## 4+kk

Užitná plocha bytu: 60,8 m<sup>2</sup>

Podlahová plocha bytu: 63,1 m<sup>2</sup>

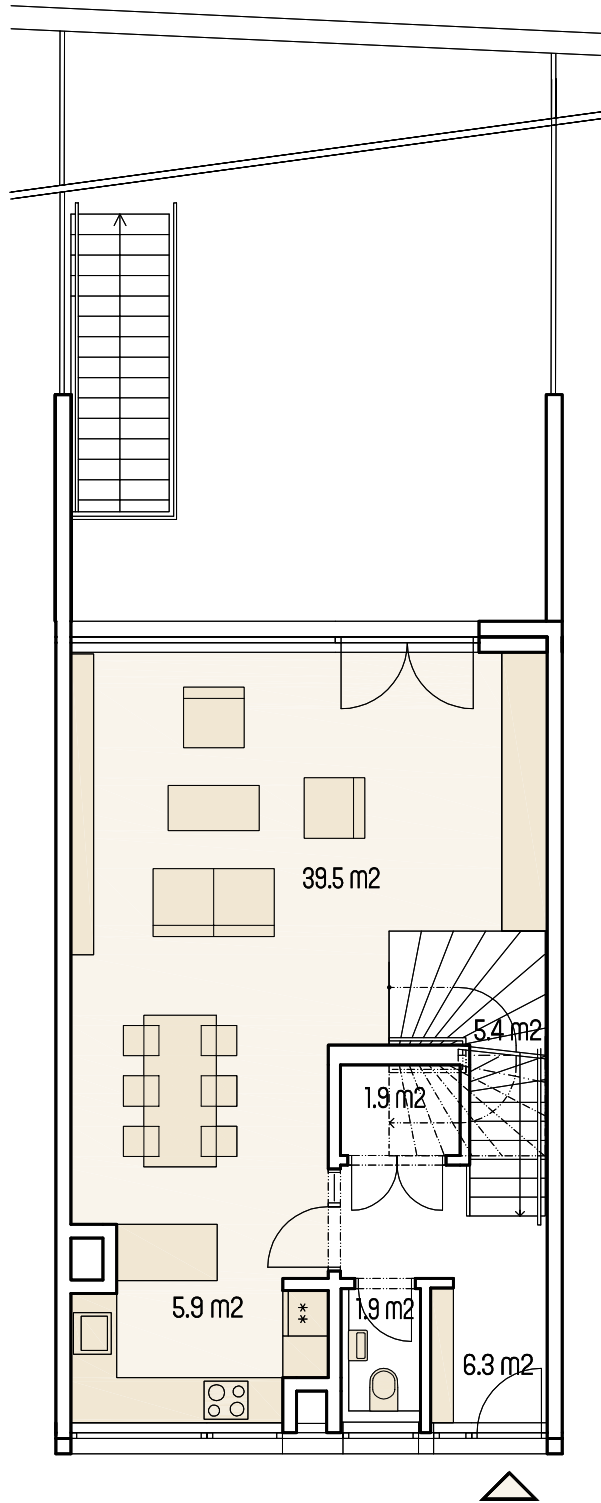
Předzahrádka: 108,5 m<sup>2</sup>



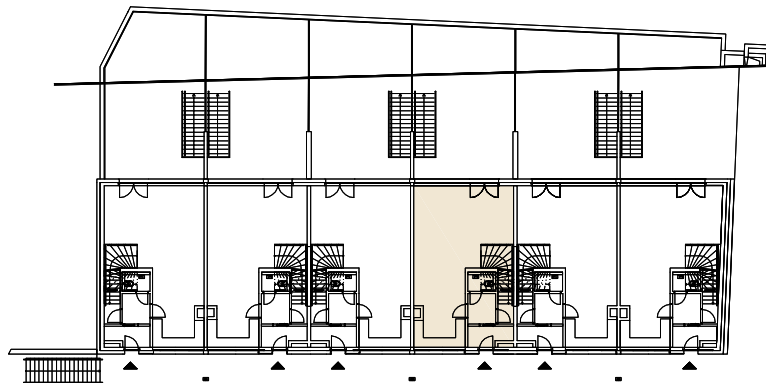
0 m

5 m

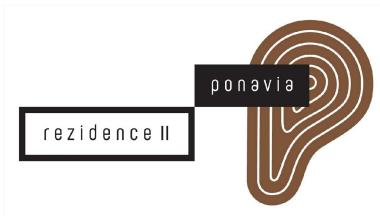
M 1 : 100



1.NP



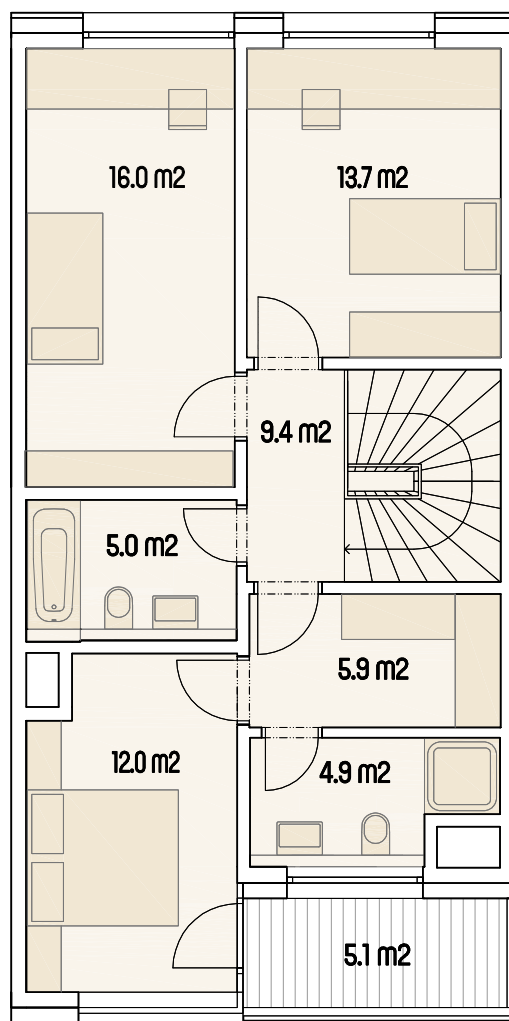
Upozornění : Schéma půdorysu představuje dispoziční řešení bytu. Zobrazené vybavení nábytkem, vestavěné skříňe, kuchyňská linka včetně spotřebičů a pračky nejsou součástí dodávky bytu. Toto vybavení je zobrazeno pouze pro názornost. Specifikace pro konstrukce, povrchové úpravy a vybavení je předmětem přílohy „Kvalitativní standard“.



# townhouse 113

## 4+kk

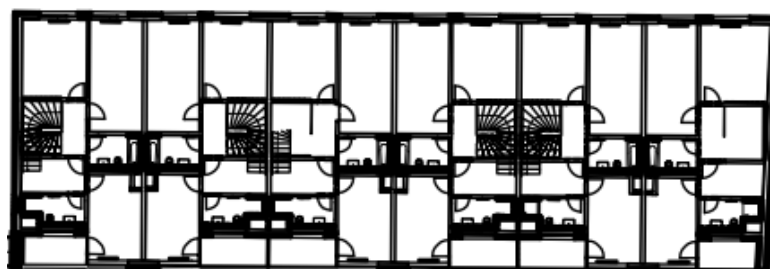
Užitná plocha bytu: 112,0 m<sup>2</sup>  
Podlahová plocha bytu: 116,4 m<sup>2</sup>  
Lodžie: 5,1 m<sup>2</sup>



0 m 5 m

M 1 : 100

2.NP



Upozornění: Schéma půdorysu představuje dispoziční řešení bytu. Zobrazené vybavení nábytkem, vestavěné skříňe, kuchyňská linka včetně spotřebičů a pračky nejsou součástí dodávky bytu. Toto vybavení je zobrazeno pouze pro názornost. Specifikace pro konstrukce, povrchové úpravy a vybavení je předmětem přílohy „Kvalitativní standard“.