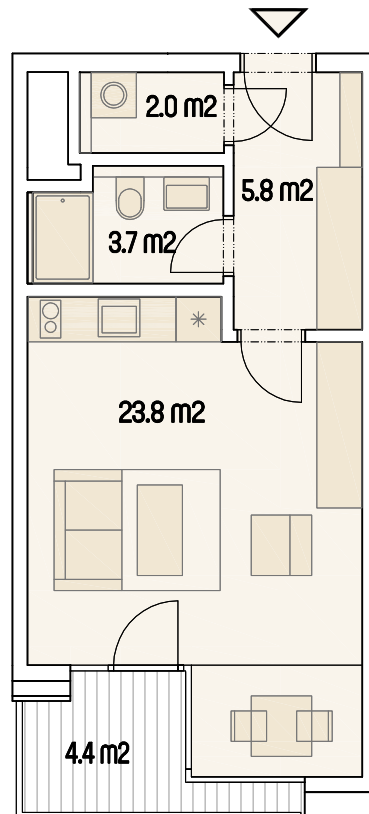


byt 253

1+kk

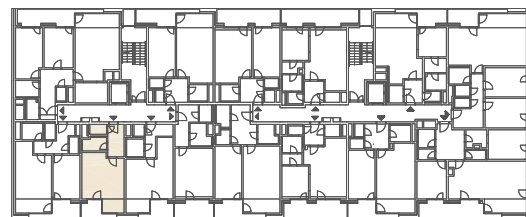
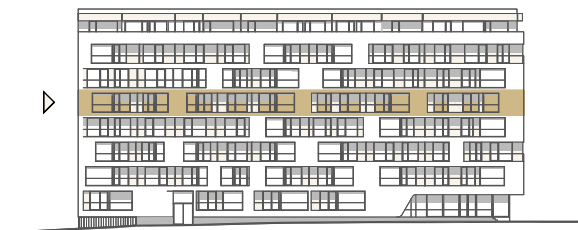
Užitná plocha bytu: 35,3 m²
Podlahová plocha bytu: 39,6 m²
Lodžie: 4,4 m²



0 m 5 m

M 1 : 100

5.NP



Ulice U červeného mlýna

Ulice Střední

Upozornění : Schéma půdorysu představuje dispoziční řešení bytu. Zobrazené vybavení nábytkem, vestavěné skříňe, kuchyňská linka včetně spotřebičů a pračky nejsou součástí dodávky bytu. Toto vybavení je zobrazeno pouze pro názornost. Specifikace pro konstrukce, povrchové úpravy a vybavení je předmětem přílohy „Kvalitativní standard“.