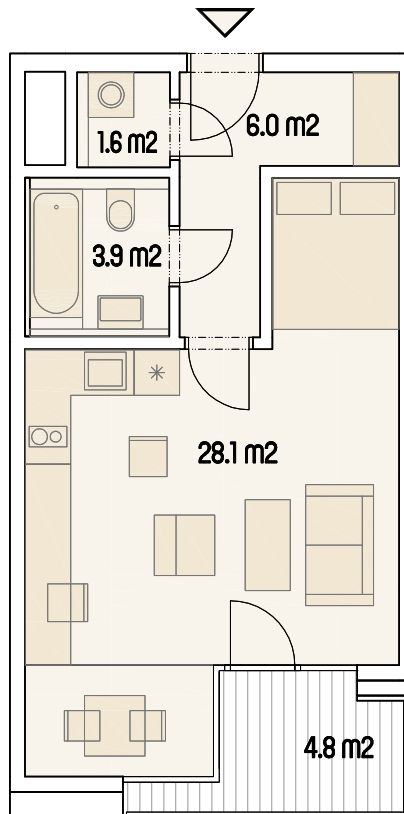


# byt 252

## 1+kk

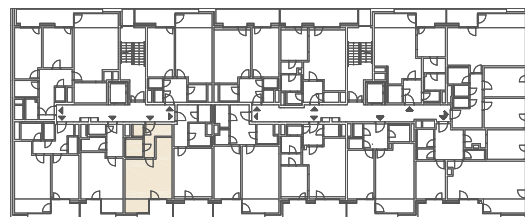
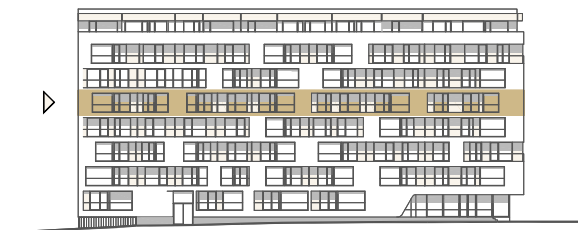
Užitná plocha bytu: 39,6 m<sup>2</sup>  
Podlahová plocha bytu: 41,5 m<sup>2</sup>  
Lodžie: 4,8 m<sup>2</sup>



0 m 5 m

M 1 : 100

5.NP



Ulice U červeného mlýna

Ulice Střední

Upozornění: Schéma půdorysu představuje dispoziční řešení bytu. Zobrazené vybavení nábytkem, vestavěné skříně, kuchyňská linka včetně spotřebičů a pračky nejsou součástí dodávky bytu. Toto vybavení je zobrazeno pouze pro názornost. Specifikace pro konstrukce, povrchové úpravy a vybavení je předmětem přílohy „Kvalitativní standard“.