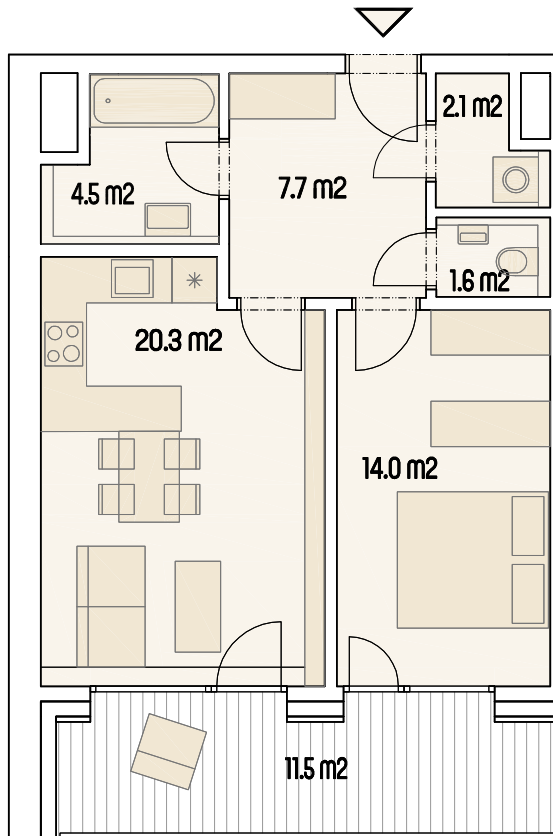


byt 244

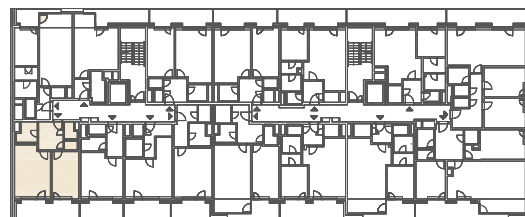
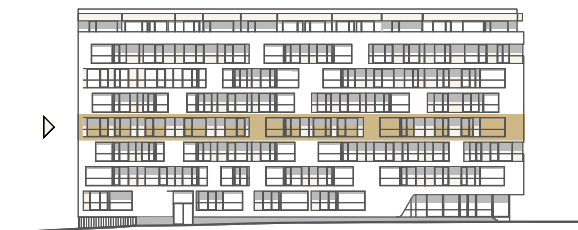
2+kk

Užitná plocha bytu: 50,2 m²
 Podlahová plocha bytu: 53,2 m²
 Lodžie: 11,5 m²



0 m 5 m
 M 1 : 100

4.NP



Ulice střední

Ulice U červeného mlýna

Upozornění : Schéma půdorysu představuje dispoziční řešení bytu. Zobrazené vybavení nábytkem, vestavěné skříně, kuchyňská linka včetně spotřebičů a pračky nejsou součástí dodávky bytu. Toto vybavení je zobrazeno pouze pro názornost. Specifikace pro konstrukce, povrchové úpravy a vybavení je předmětem přílohy „Kvalitativní standard“.

