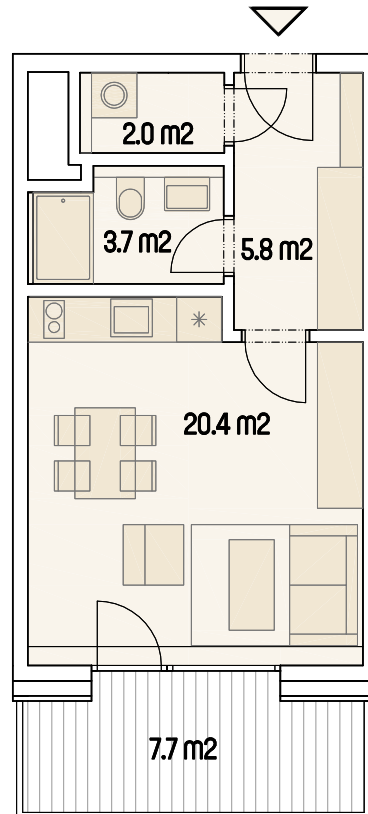


# byt 243

## 1+kk

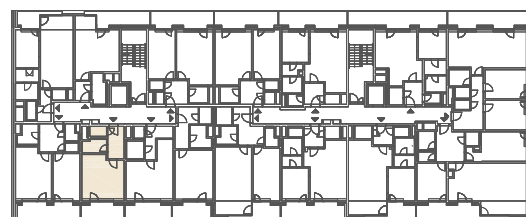
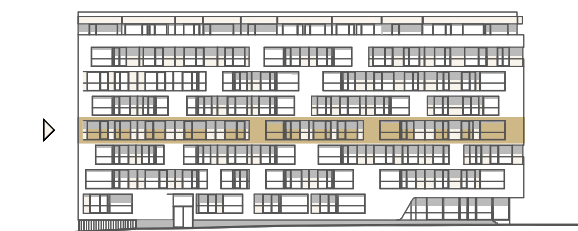
Užitná plocha bytu: **31,9 m<sup>2</sup>**  
Podlahová plocha bytu: **33,5 m<sup>2</sup>**  
Lodžie: **7,7 m<sup>2</sup>**



0 m 5 m

M 1 : 100

4.NP



Ulice střední

Ulice U červeného mlýna

Upozornění: Schéma půdorysu představuje dispoziční řešení bytu. Zobrazené vybavení nábytkem, vestavěné skříně, kuchyňská linka včetně spotřebičů a pračky nejsou součástí dodávky bytu. Toto vybavení je zobrazeno pouze pro názornost. Specifikace pro konstrukce, povrchové úpravy a vybavení je předmětem přílohy „Kvalitativní standard“.