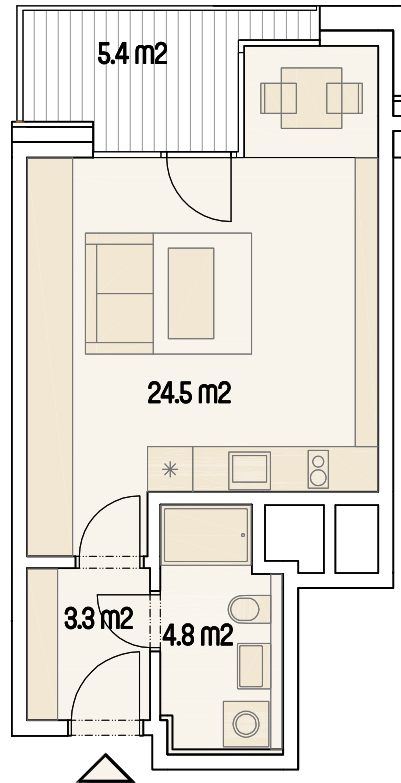


# byt 236

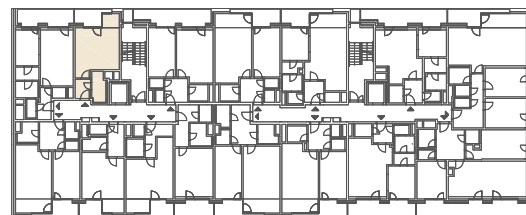
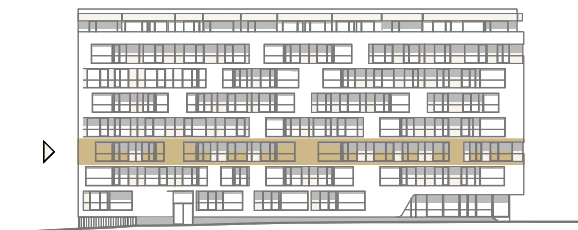
## 1+kk

Užitná plocha bytu: 32,6 m<sup>2</sup>  
Podlahová plocha bytu: 33,6 m<sup>2</sup>  
Lodžie: 5,4 m<sup>2</sup>



0 m 5 m  
M 1 : 100

3.NP



Ulice U červeného mlýna

Ulice Střední

Upozornění : Schéma půdorysu představuje dispoziční řešení bytu. Zobrazené vybavení nábytkem, vestavěné skříňe, kuchyňská linka včetně spotřebičů a pračky nejsou součástí dodávky bytu. Toto vybavení je zobrazeno pouze pro názornost. Specifikace pro konstrukce, povrchové úpravy a vybavení je předmětem přílohy „Kvalitativní standard“.