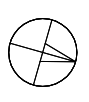
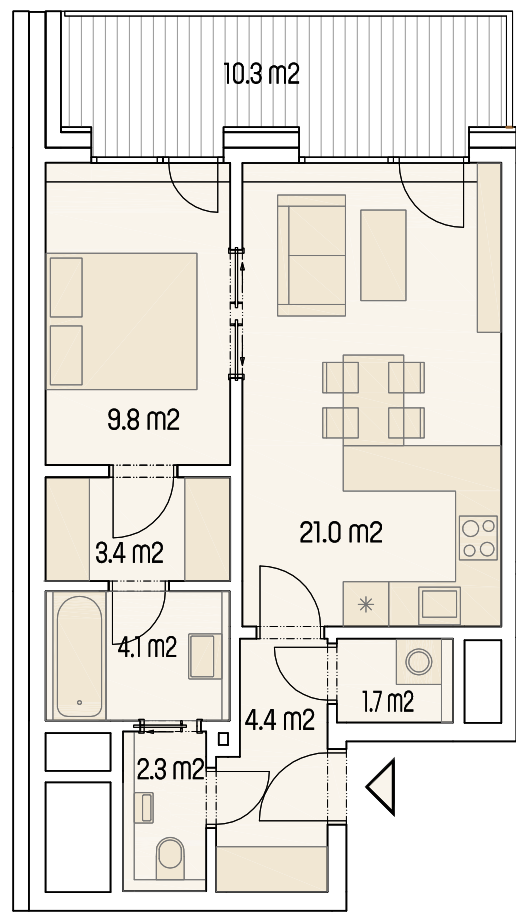


byt 235

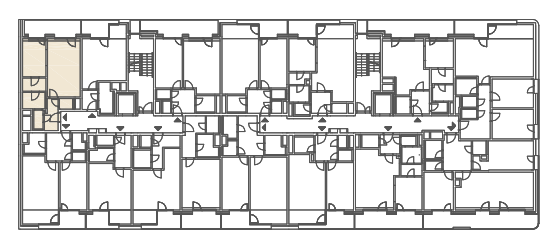
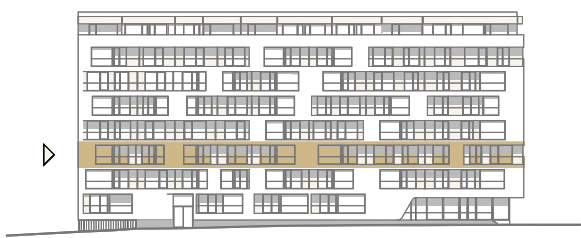
2+kk

Užitná plocha bytu: 46,7 m²
Podlahová plocha bytu: 49,5 m²
Lodžie: 10,3 m²



0 m 5 m
M 1 : 100

3.NP



Ulice Střední

Ulice U červeného mlýna

Upozornění : Schéma půdorysu představuje dispoziční řešení bytu. Zobrazené vybavení nábytkem, vestavěné skříňe, kuchyňská linka včetně spotřebičů a pračky nejsou součástí dodávky bytu. Toto vybavení je zobrazeno pouze pro názornost. Specifikace pro konstrukce, povrchové úpravy a vybavení je předmětem přílohy „Kvalitativní standard“.

