

ponavia

rezidence II

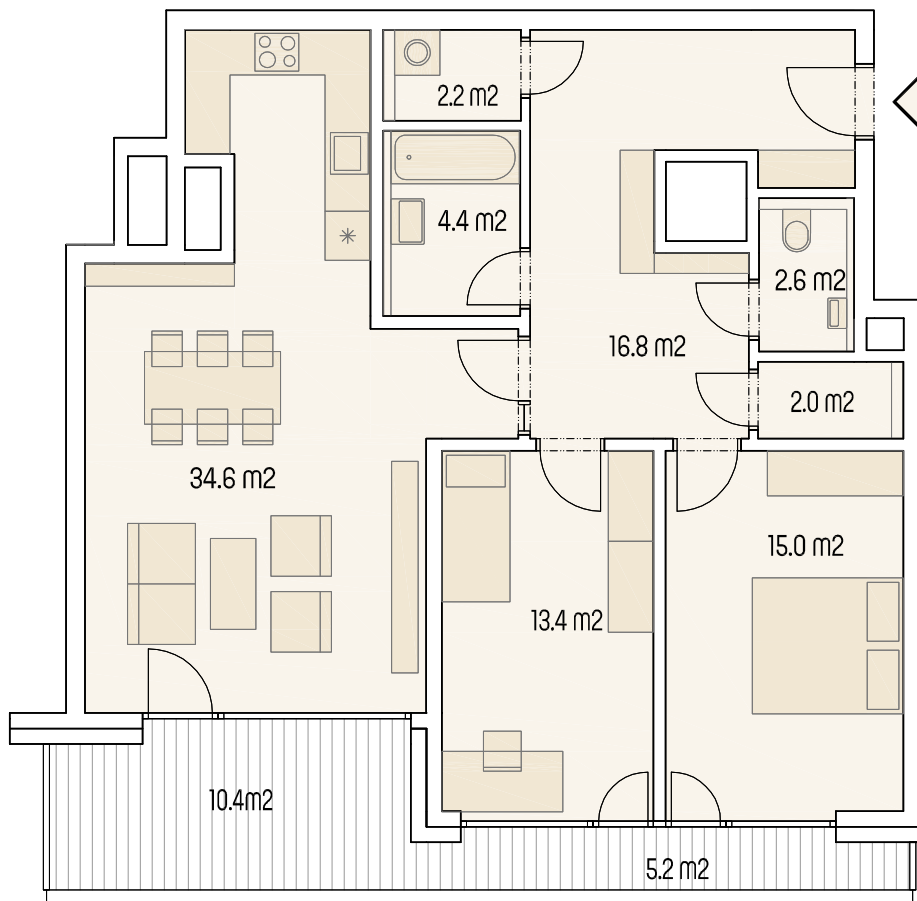
byt 183

3+kk

Užitná plocha bytu: **90,8 m²**

Podlahová plocha bytu: **96,7 m²**

Terasa: **15,6 m²**

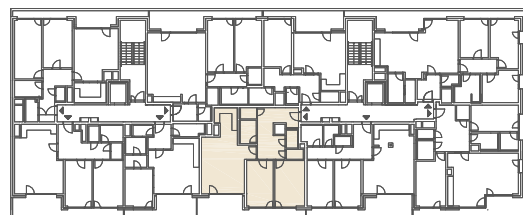


0m

5m

M 1 : 100

8.NP



Ulice U červeného mlýna

Ulice Střední

Upozornění : Schéma půdorysu představuje dispoziční řešení bytu. Zobrazené vybavení nábytkem, vestavěné skříňe, kuchyňská linka včetně spotřebičů a pračky nejsou součástí dodávky bytu. Toto vybavení je zobrazeno pouze pro názornost. Specifikace pro konstrukce, povrchové úpravy a vybavení je předmětem přílohy „Kvalitativní standard“.