

ponavia

rezidence II

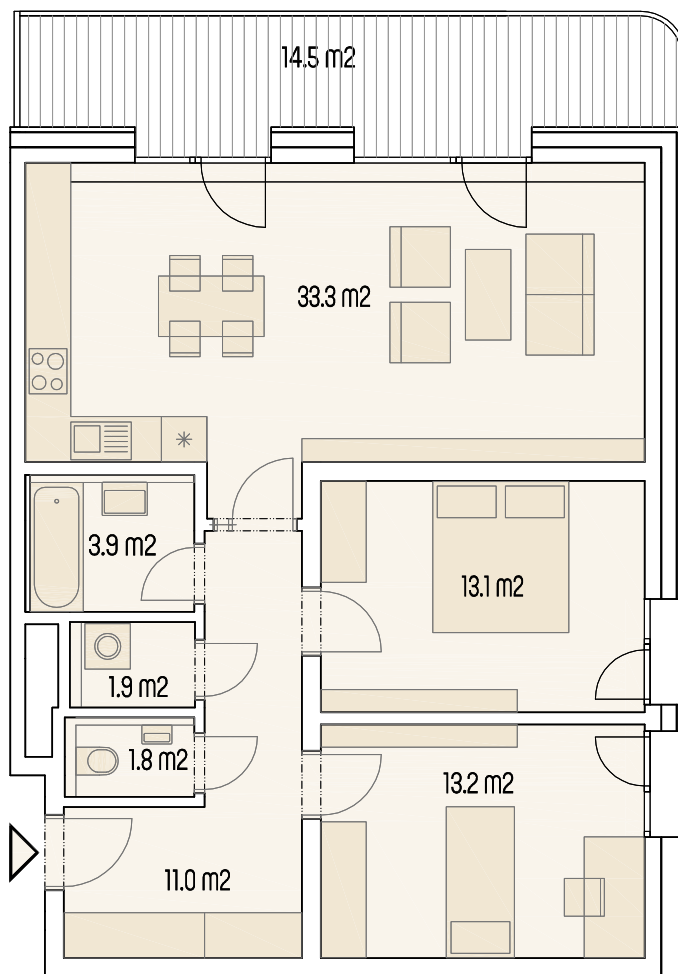
byt 168

3+kk

Užitná plocha bytu: 78,2 m²

Podlahová plocha bytu: 83,6 m²

Lodžie: 14,5 m²

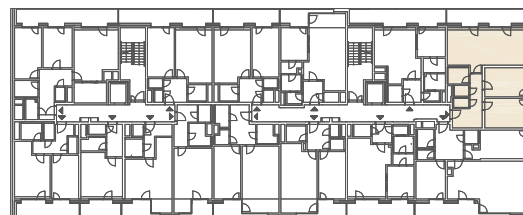
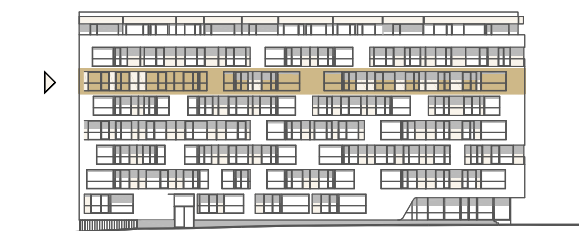


0m

5m

M 1 : 100

6.NP



Ulice u červeného mlýna

Ulice Střední

Upozornění : Schéma půdorysu představuje dispoziční řešení bytu. Zobrazené vybavení nábytkem, vestavěné skříňe, kuchyňská linka včetně spotřebičů a pračky nejsou součástí dodávky bytu. Toto vybavení je zobrazeno pouze pro názornost. Specifikace pro konstrukce, povrchové úpravy a vybavení je předmětem přílohy „Kvalitativní standard“.

TRIKAYA
Nové byty v Brně