

ponavia

rezidence II

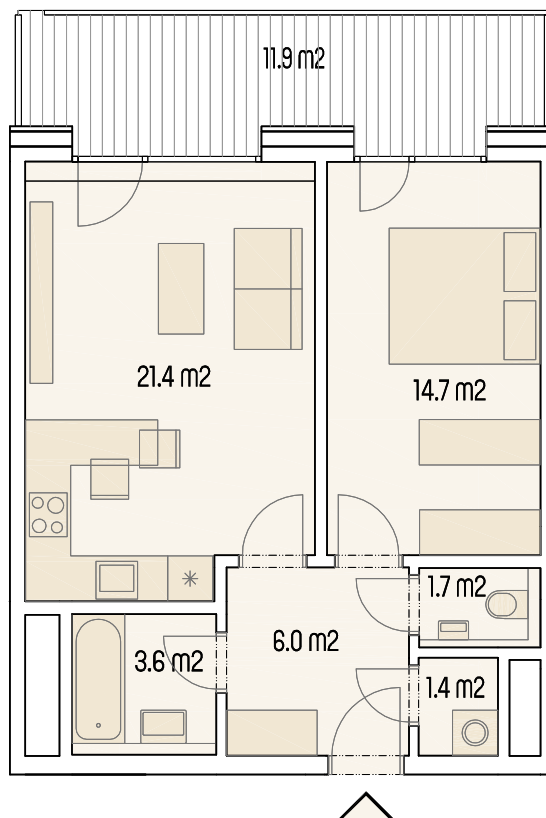
byt 165

2+kk

Užitná plocha bytu: **48,8 m²**

Podlahová plocha bytu: **51,4 m²**

Lodžie: **11,9 m²**

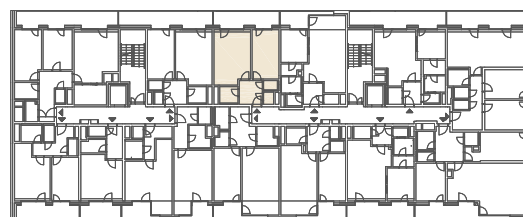
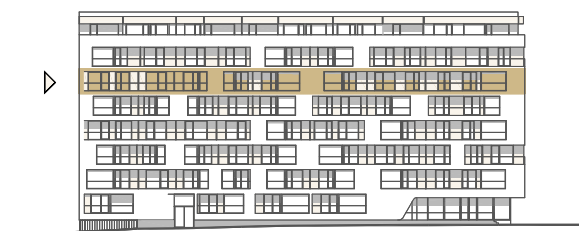


0m

5 m

M 1 : 100

6.NP



Ulice U červeného mlýna

Ulice Střední

Upozornění : Schéma půdorysu představuje dispoziční řešení bytu. Zobrazené vybavení nábytkem, vestavěné skříňe, kuchyňská linka včetně spotřebičů a pračky nejsou součástí dodávky bytu. Toto vybavení je zobrazeno pouze pro názornost. Specifikace pro konstrukce, povrchové úpravy a vybavení je předmětem přílohy „Kvalitativní standard“.