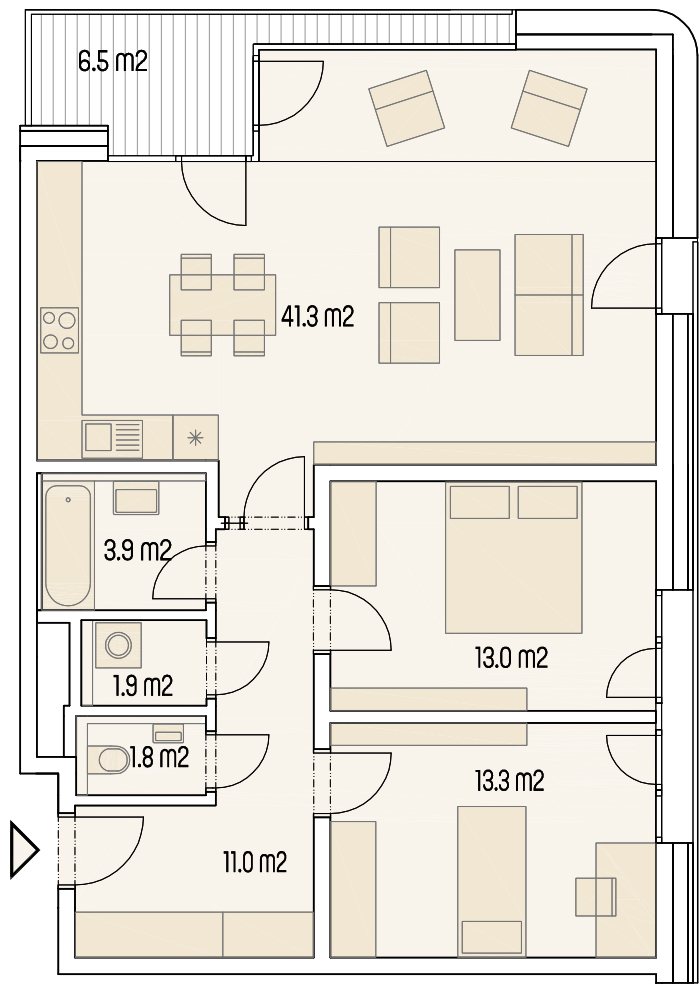


byt 128

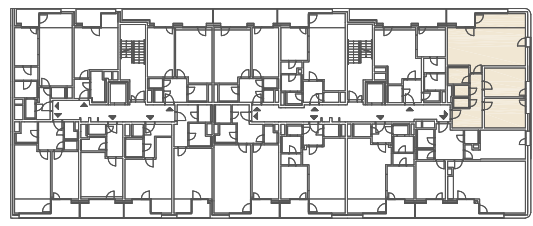
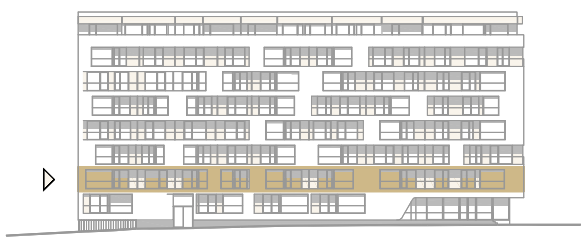
3+kk

Užitná plocha bytu: **86,2 m²**
 Podlahová plocha bytu: **91,5 m²**
 Lodžie: **6,5 m²**



0 m 5 m
 M 1 : 100

2.NP



Ulice Střední

Ulice U červeného mlýna

Upozornění : Schéma půdorysu představuje dispoziční řešení bytu. Zobrazené vybavení nábytkem, vestavěné skříňe, kuchyňská linka včetně spotřebičů a pračky nejsou součástí dodávky bytu. Toto vybavení je zobrazeno pouze pro názornost. Specifikace pro konstrukce, povrchové úpravy a vybavení je předmětem přílohy „Kvalitativní standard“.

