

ponavia

rezidence II

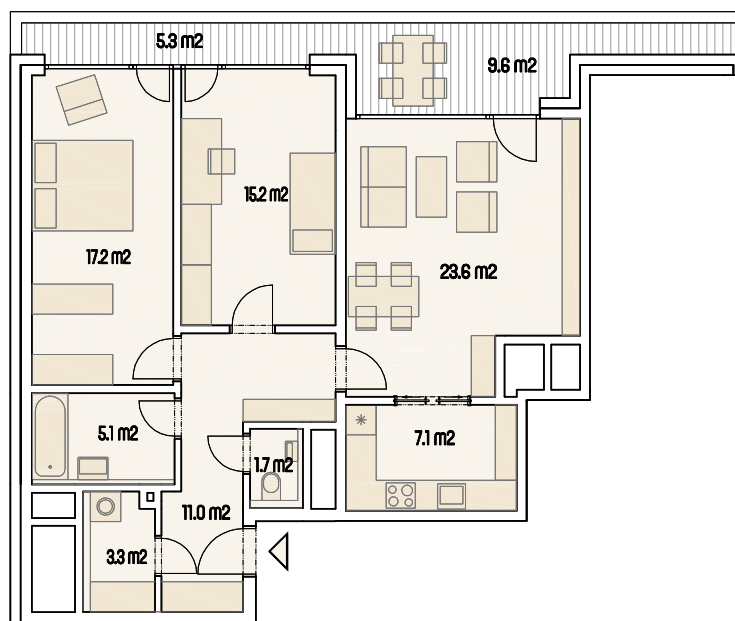
# byt 283

## 3+kk

Užitná plocha bytu: 84,1 m<sup>2</sup>

Podlahová plocha bytu: 89,9 m<sup>2</sup>

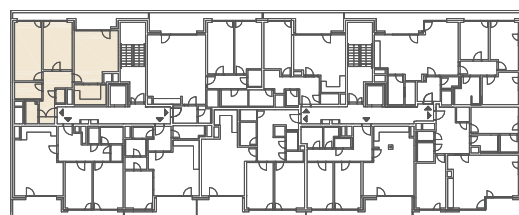
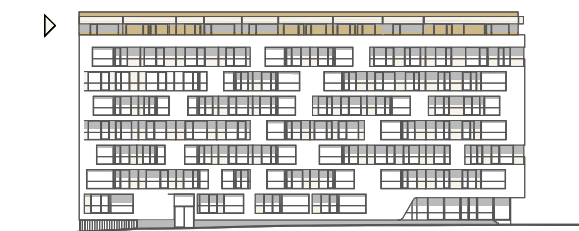
Terasa: 14,9 m<sup>2</sup>



0m 5 m

M 1 : 150

8.NP



Ulice Střední

Ulice U červeného mlýna

Upozornění: Schéma půdorysu představuje dispoziční řešení bytu. Zobrazené vybavení nábytkem, vestavěné skříňe, kuchyňská linka včetně spotřebičů a pračky nejsou součástí dodávky bytu. Toto vybavení je zobrazeno pouze pro názornost. Specifikace pro konstrukce, povrchové úpravy a vybavení je předmětem přílohy „Kvalitativní standard“.