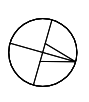
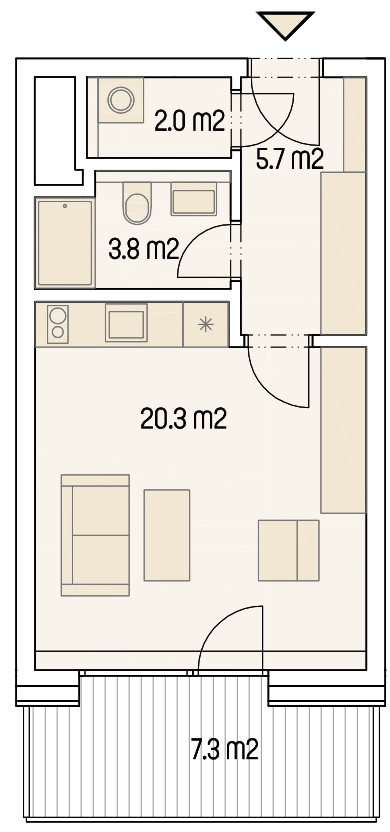


# byt 273

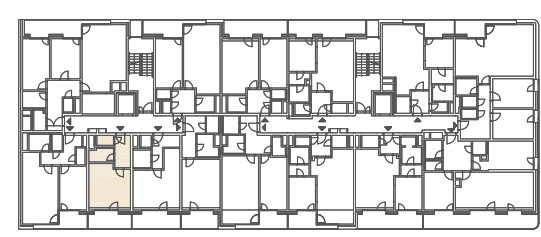
## 1+kk

Užitná plocha bytu: 31,8 m<sup>2</sup>  
Podlahová plocha bytu: 33,2 m<sup>2</sup>  
Lodžie: 7,3 m<sup>2</sup>



0m 5m  
M 1 : 100

7.NP



Ulice Střední

Ulice U červeného mlýna

Upozornění : Schéma půdorysu představuje dispoziční řešení bytu. Zobrazené vybavení nábytkem, vestavěné skříňe, kuchyňská linka včetně spotřebičů a pračky nejsou součástí dodávky bytu. Toto vybavení je zobrazeno pouze pro názornost. Specifikace pro konstrukce, povrchové úpravy a vybavení je předmětem přílohy „Kvalitativní standard“.

