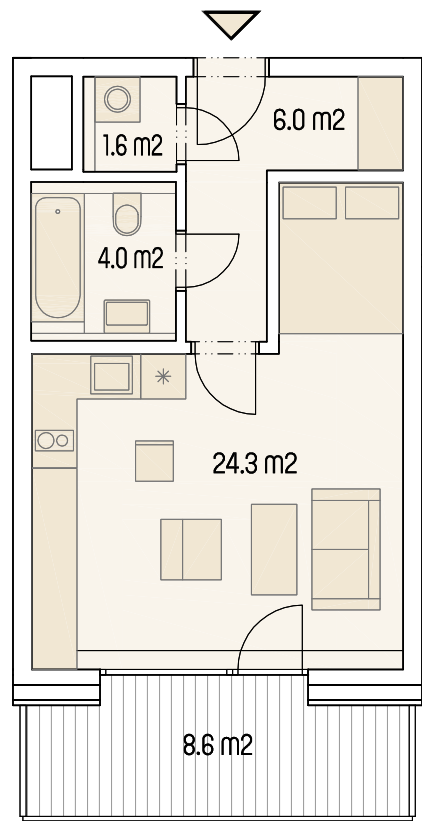


byt 272

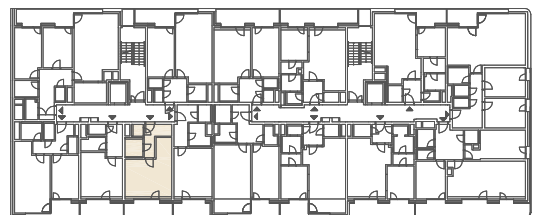
1+kk

Užitná plocha bytu: 35,9 m²
 Podlahová plocha bytu: 37,6 m²
 Lodžie: 8,6 m²



0m 5m
 M 1 : 100

7.NP



Ulice Střední

Ulice U červeného mlýna

Upozornění : Schéma půdorysu představuje dispoziční řešení bytu. Zobrazené vybavení nábytkem, vestavěné skříňe, kuchyňská linka včetně spotřebičů a pračky nejsou součástí dodávky bytu. Toto vybavení je zobrazeno pouze pro názornost. Specifikace pro konstrukce, povrchové úpravy a vybavení je předmětem přílohy „Kvalitativní standard“.

