

ponavia

rezidence II

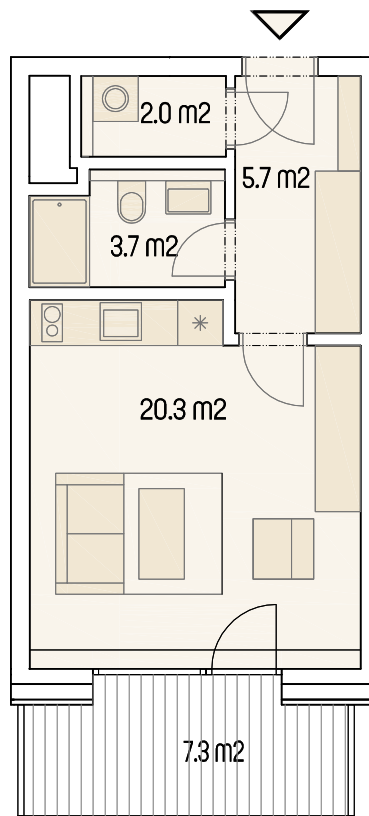
# byt 263

## 1+kk

Užitná plocha bytu: 31,7 m<sup>2</sup>

Podlahová plocha bytu: 33,2 m<sup>2</sup>

Lodžie: 7,3 m<sup>2</sup>

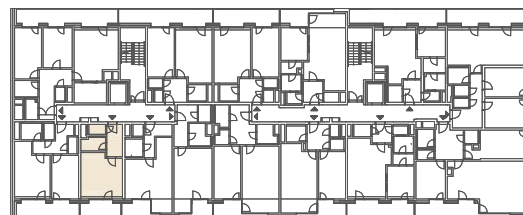
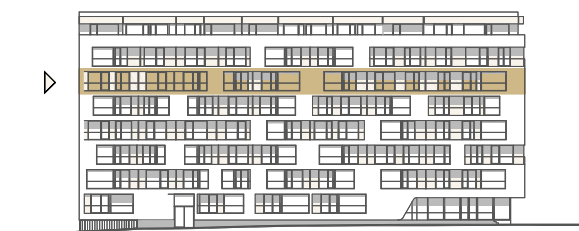


0m

5 m

M 1 : 100

6.NP



Ulice Střední

Ulice U červeného mlýna

Upozornění : Schéma půdorysu představuje dispoziční řešení bytu. Zobrazené vybavení nábytkem, vestavěné skříňe, kuchyňská linka včetně spotřebičů a pračky nejsou součástí dodávky bytu. Toto vybavení je zobrazeno pouze pro názornost. Specifikace pro konstrukce, povrchové úpravy a vybavení je předmětem přílohy „Kvalitativní standard“.