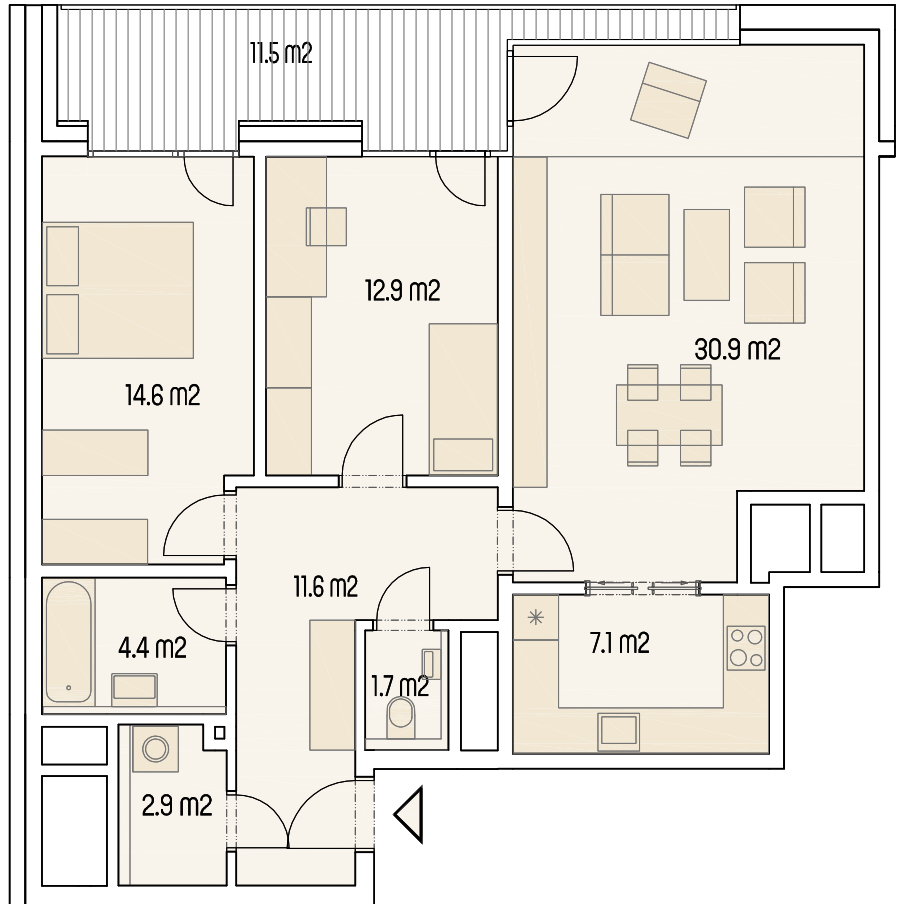


# byt 255

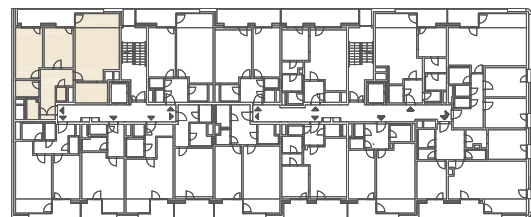
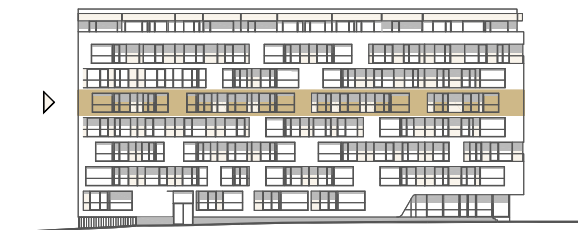
## 3+kk

Užitná plocha bytu: 86,1 m<sup>2</sup>  
 Podlahová plocha bytu: 91,2 m<sup>2</sup>  
 Lodžie: 11,5 m<sup>2</sup>



0 m 5 m  
 M 1 : 100

5.NP



Ulice U červeného mlýna

Ulice Střední

Upozornění : Schéma půdorysu představuje dispoziční řešení bytu. Zobrazené vybavení nábytkem, vestavné skříně, kuchyňská linka včetně spotřebičů a pračky nejsou součástí dodávky bytu. Toto vybavení je zobrazeno pouze pro názornost. Specifikace pro konstrukce, povrchové úpravy a vybavení je předmětem přílohy „Kvalitativní standard“.

