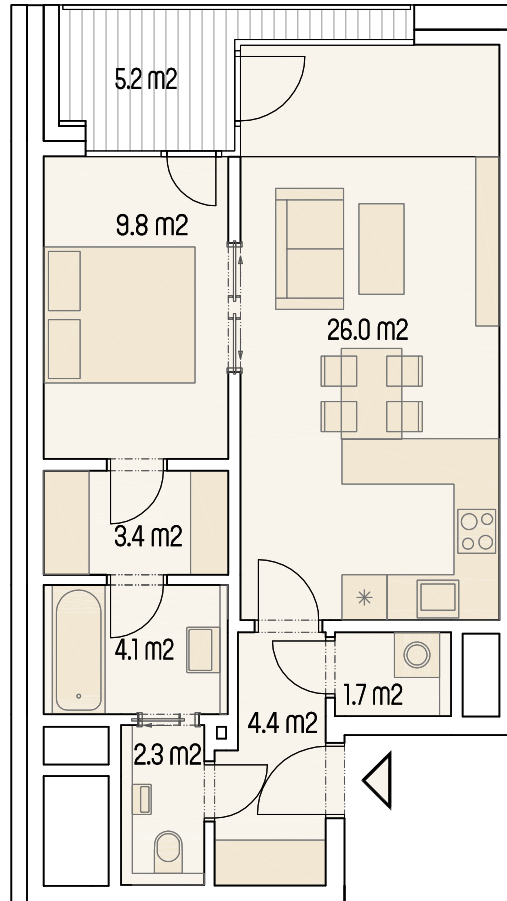


byt 245

2+kk

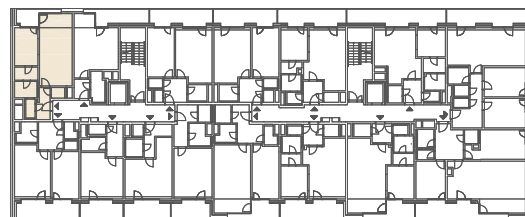
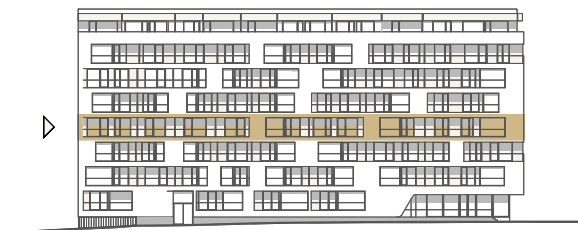
Užitná plocha bytu: 51,7 m²
Podlahová plocha bytu: 54,6 m²
Lodžie: 5,2 m²



0 m 5 m

M 1 : 100

4.NP



Ulice Střední

Ulice U červeného mlýna

Upozornění : Schéma půdorysu představuje dispoziční řešení bytu. Zobrazené vybavení nábytkem, vestavěné skříně, kuchyňská linka včetně spotřebičů a pračky nejsou součástí dodávky bytu. Toto vybavení je zobrazeno pouze pro názornost. Specifikace pro konstrukce, povrchové úpravy a vybavení je předmětem přílohy „Kvalitativní standard“.