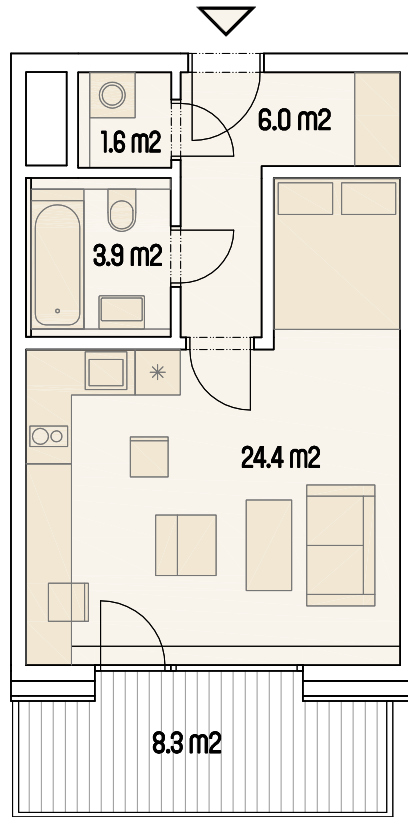


# byt 242

## 1+kk

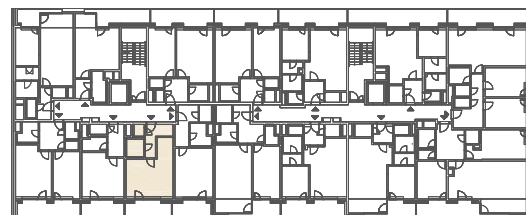
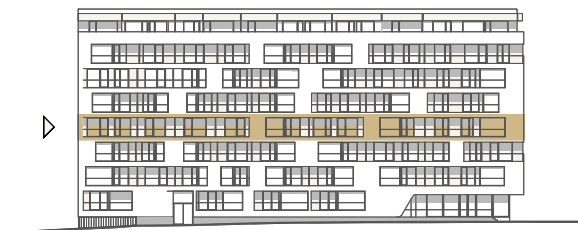
Užitná plocha bytu: 35,9 m<sup>2</sup>  
Podlahová plocha bytu: 37,8 m<sup>2</sup>  
Lodžie: 8,3 m<sup>2</sup>



0 m 5 m

M 1 : 100

4.NP



Ulice střední

Ulice U červeného mlýna

Upozornění: Schéma půdorysu představuje dispoziční řešení bytu. Zobrazené vybavení nábytkem, vestavěné skříňe, kuchyňská linka včetně spotřebičů a pračky nejsou součástí dodávky bytu. Toto vybavení je zobrazeno pouze pro názornost. Specifikace pro konstrukce, povrchové úpravy a vybavení je předmětem přílohy „Kvalitativní standard“.