

ponavia

rezidence II

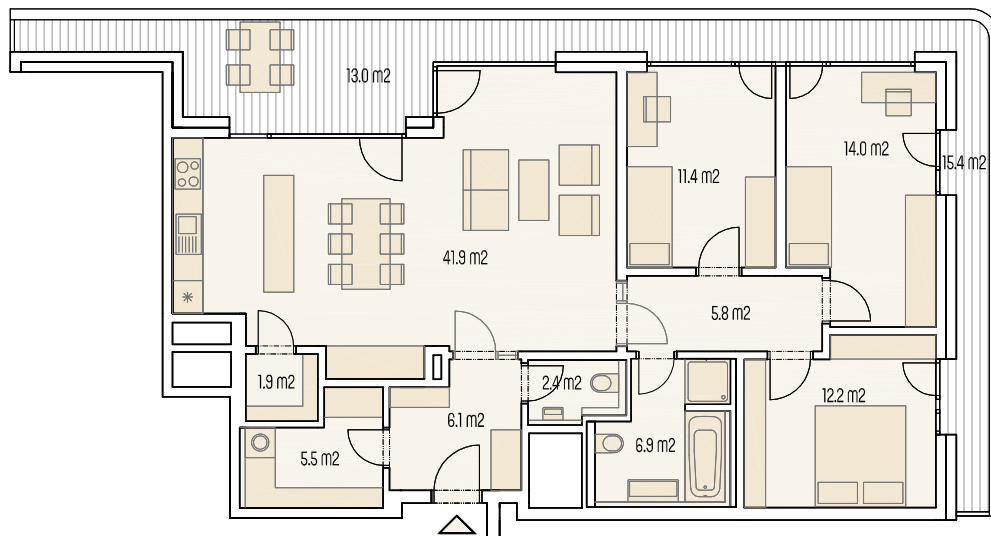
# byt 185

## 4+kk

Užitná plocha bytu: **107,9 m<sup>2</sup>**

Podlahová plocha bytu: **116,1 m<sup>2</sup>**

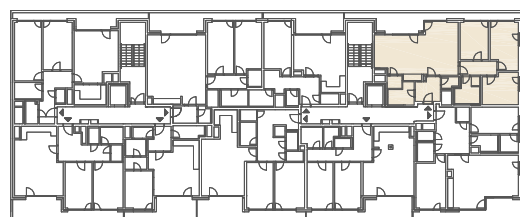
Lodžie: **28,5 m<sup>2</sup>**



0m 5 m

M 1 : 150

8.NP



Ulice U červeného mlýna

Ulice Střední

Upozornění : Schéma půdorysu představuje dispoziční řešení bytu. Zobrazené vybavení nábytkem, vestavěné skříně, kuchyňská linka včetně spotřebičů a pračky nejsou součástí dodávky bytu. Toto vybavení je zobrazeno pouze pro názornost. Specifikace pro konstrukce, povrchové úpravy a vybavení je předmětem přílohy „Kvalitativní standard“.