

ponavia

rezidence II

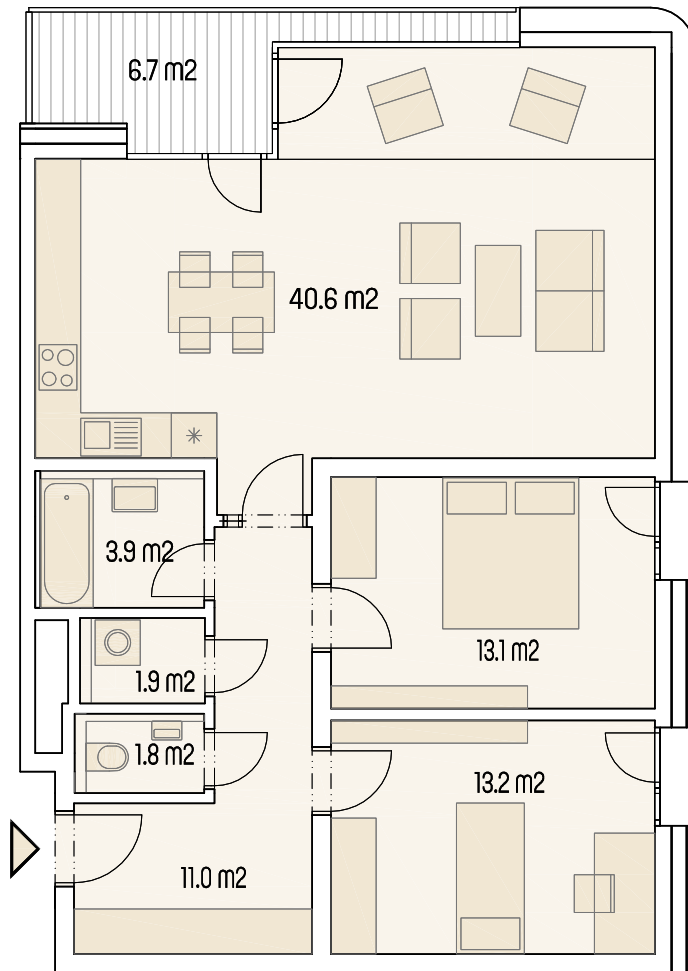
# byt 178

## 3+kk

Užitná plocha bytu: 85,5 m<sup>2</sup>

Podlahová plocha bytu: 91,0 m<sup>2</sup>

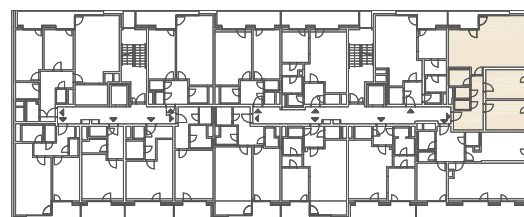
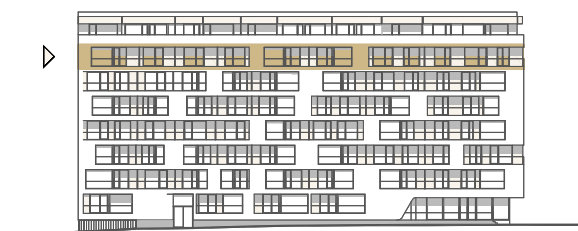
Lodžie: 6,7 m<sup>2</sup>



0m 5m

M 1:100

7.NP



Ulice Střední

Ulice U červeného mlýna

Upozornění : Schéma půdorysu představuje dispoziční řešení bytu. Zobrazené vybavení nábytkem, vestavěné skříně, kuchyňská linka včetně spotřebičů a pračky nejsou součástí dodávky bytu. Toto vybavení je zobrazeno pouze pro názornost. Specifikace pro konstrukce, povrchové úpravy a vybavení je předmětem přílohy „Kvalitativní standard“.