

ponavia

rezidence II

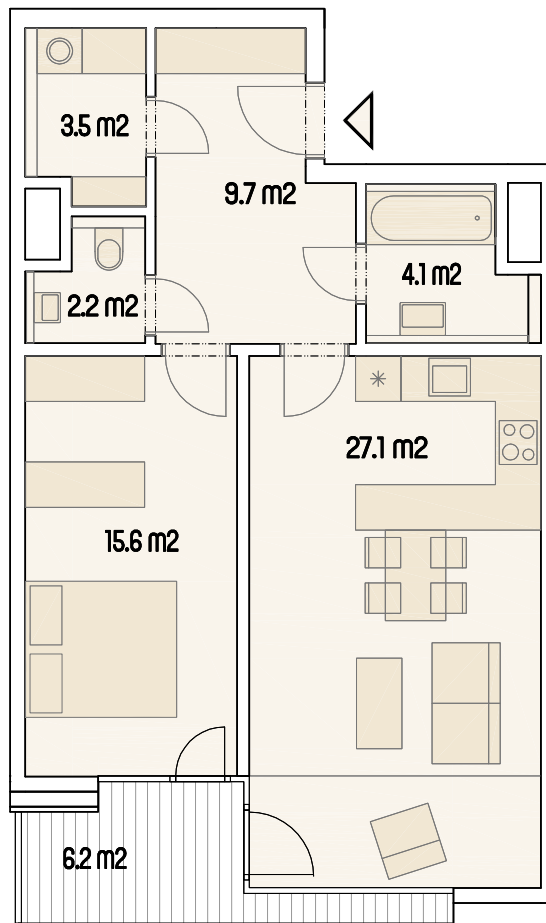
byt 164

2+kk

Užitná plocha bytu: 62,2 m²

Podlahová plocha bytu: 65,2 m²

Lodžie: 6,2 m²

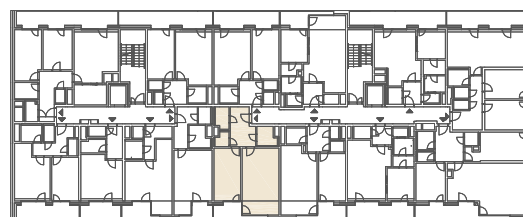
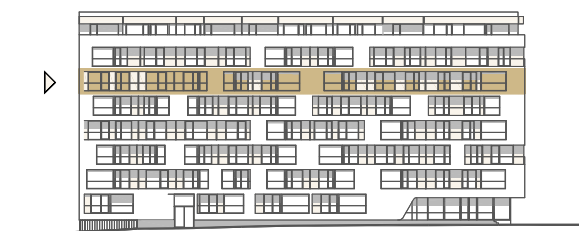


0m

5m

M 1 : 100

6.NP



Ulice U červeného mlýna

Ulice Střední

Upozornění: Schéma půdorysu představuje dispoziční řešení bytu. Zobrazené vybavení nábytkem, vestavěné skříně, kuchyňská linka včetně spotřebičů a pračky nejsou součástí dodávky bytu. Toto vybavení je zobrazeno pouze pro názornost. Specifikace pro konstrukce, povrchové úpravy a vybavení je předmětem přílohy „Kvalitativní standard“.


TRIKAYA
Nové byty v Brně