

ponavia

rezidence II

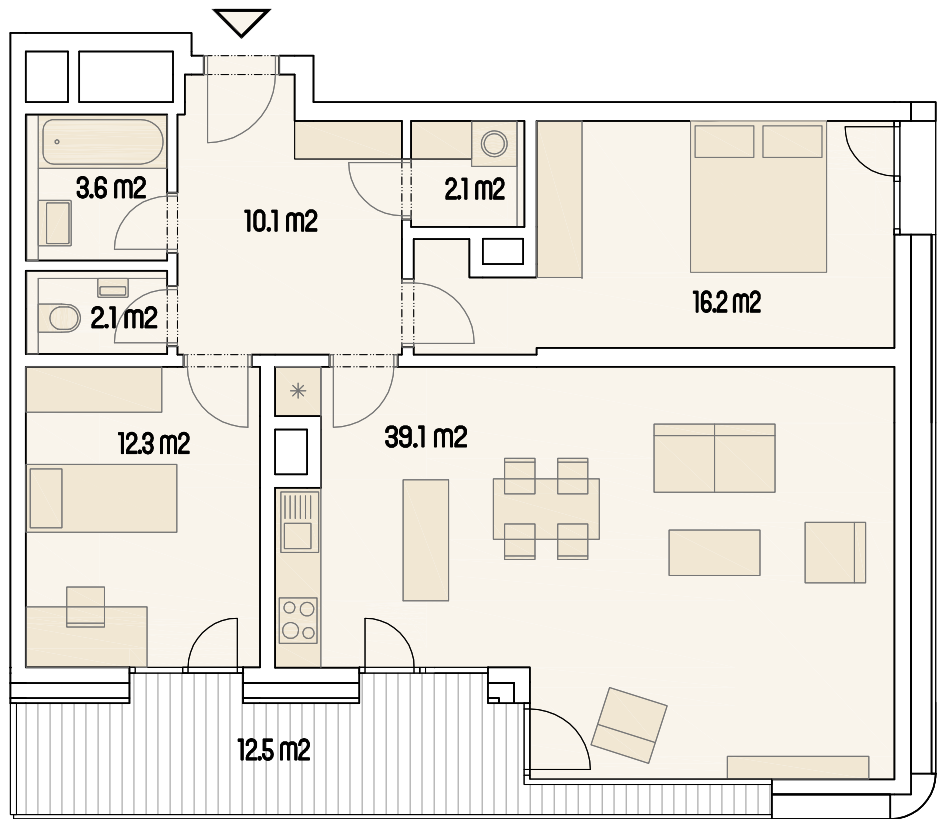
byt 161

3+kk

Užitná plocha bytu: 85,5 m²

Podlahová plocha bytu: 90,0 m²

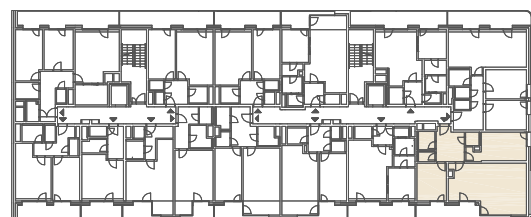
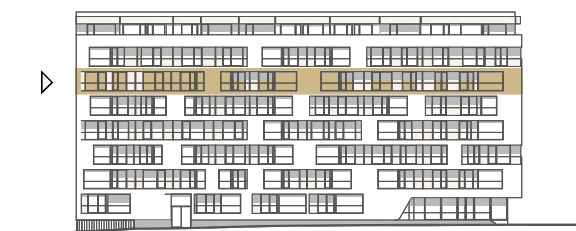
Lodžie: 12,5 m²



0m 5m

M 1 : 100

6.NP



Ulice Střední

Ulice U červeného mlýna

Upozornění : Schéma půdorysu představuje dispoziční řešení bytu. Zobrazené vybavení nábytkem, vestavěné skříně, kuchyňská linka včetně spotřebičů a pračky nejsou součástí dodávky bytu. Toto vybavení je zobrazeno pouze pro názornost. Specifikace pro konstrukce, povrchové úpravy a vybavení je předmětem přílohy „Kvalitativní standard“.