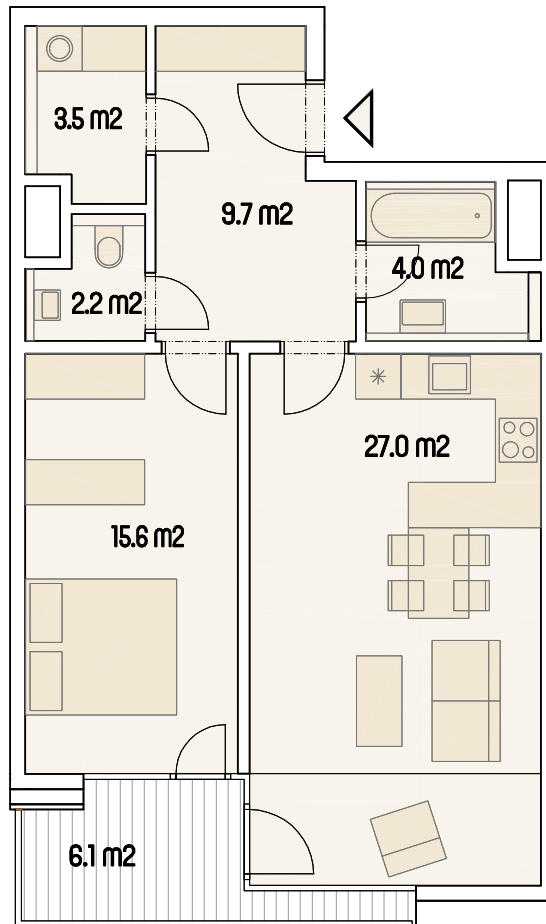


byt 134

2+kk

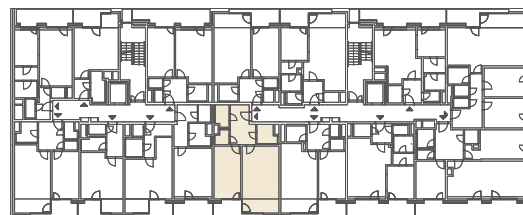
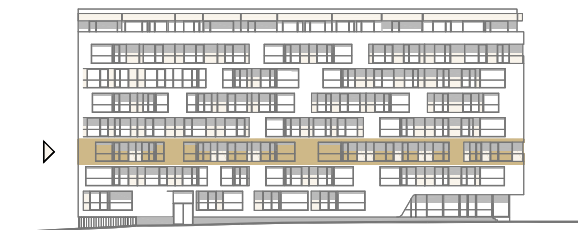
Užitná plocha bytu: 62,0 m²
 Podlahová plocha bytu: 65,2 m²
 Lodžie: 6,1 m²



0 m 5 m

M 1 : 100

3.NP



Ulice Střední

Ulice U červeného mlýna

Upozornění : Schéma půdorysu představuje dispoziční řešení bytu. Zobrazené vybavení nábytkem, vestavěné skříně, kuchyňská linka včetně spotřebičů a pračky nejsou součástí dodávky bytu. Toto vybavení je zobrazeno pouze pro názornost. Specifikace pro konstrukce, povrchové úpravy a vybavení je předmětem přílohy „Kvalitativní standard“.

