

ponavia

rezidence II

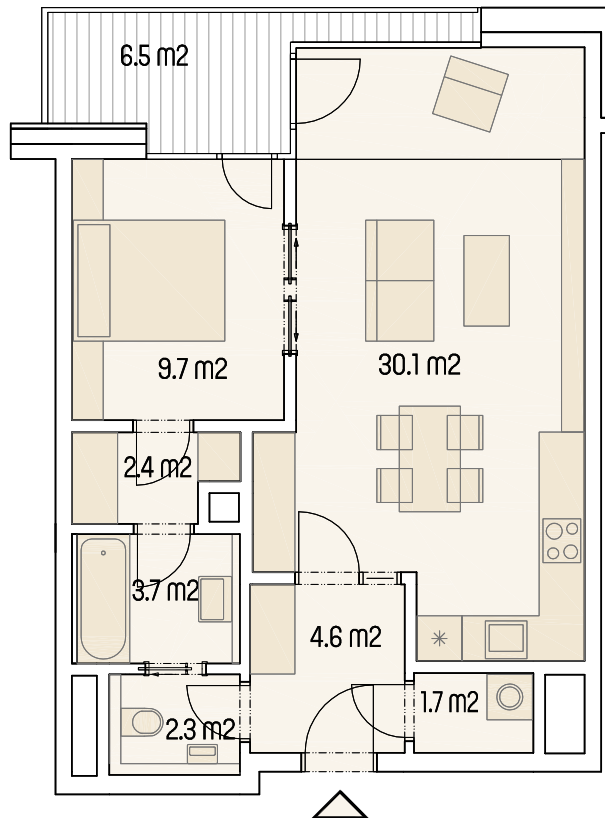
byt 126

2+kk

Užitná plocha bytu: 54,5 m²

Podlahová plocha bytu: 57,4 m²

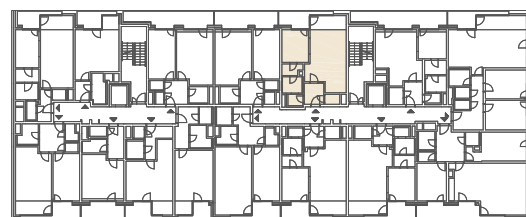
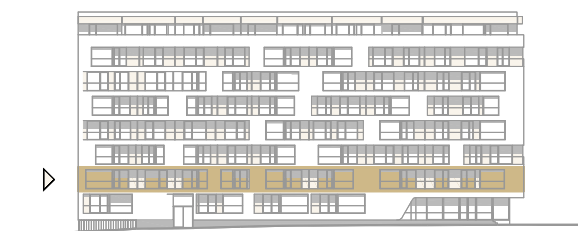
Lodžie: 6,5 m²



0 m 5 m

M 1 : 100

2.NP



Ulice U červeného mlýna

Ulice Střední

Upozornění : Schéma půdorysu představuje dispoziční řešení bytu. Zobrazené vybavení nábytkem, vestavěné skříňe, kuchyňská linka včetně spotřebičů a pračky nejsou součástí dodávky bytu. Toto vybavení je zobrazeno pouze pro názornost. Specifikace pro konstrukce, povrchové úpravy a vybavení je předmětem přílohy „Kvalitativní standard“.