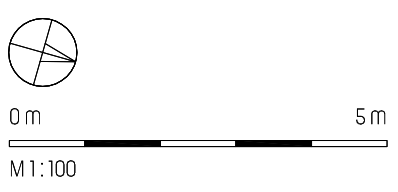
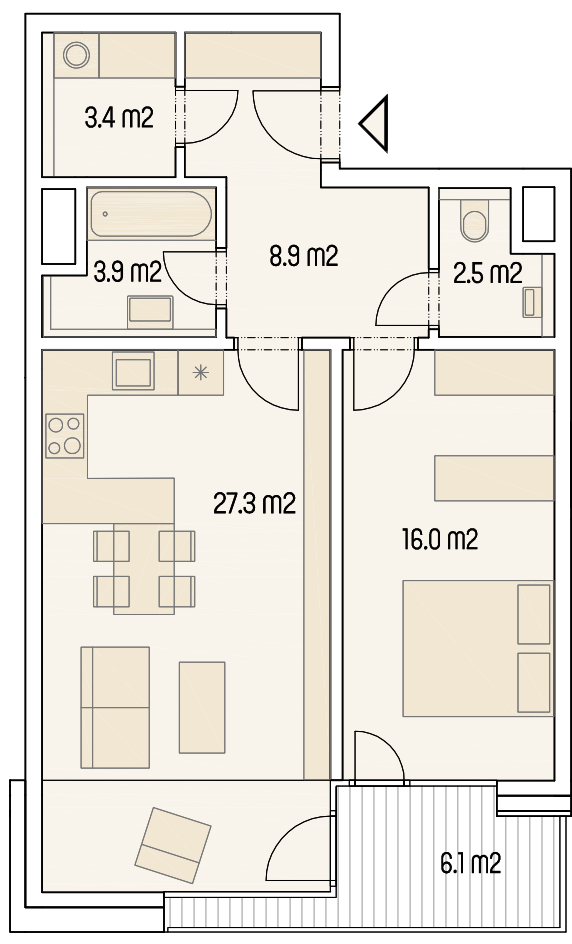


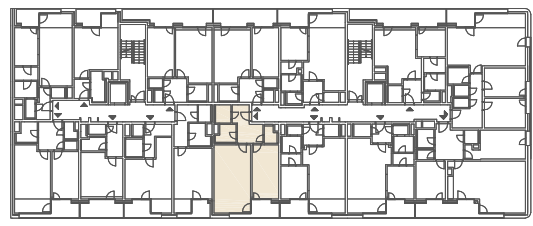
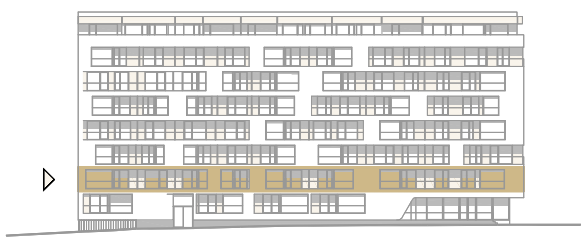
byt 124

2+kk

Užitná plocha bytu: **62,0 m²**
Podlahová plocha bytu: **65,1 m²**
Lodžie: **6,1 m²**



2.NP



Ulice střední

Ulice U červeného mlýna

Upozornění: Schéma půdorysu představuje dispoziční řešení bytu. Zobrazené vybavení nábytkem, vestavěné skříňe, kuchyňská linka včetně spotřebičů a pračky nejsou součástí dodávky bytu. Toto vybavení je zobrazeno pouze pro názornost. Specifikace pro konstrukce, povrchové úpravy a vybavení je předmětem přílohy „Kvalitativní standard“.

