

ponavia

rezidence II

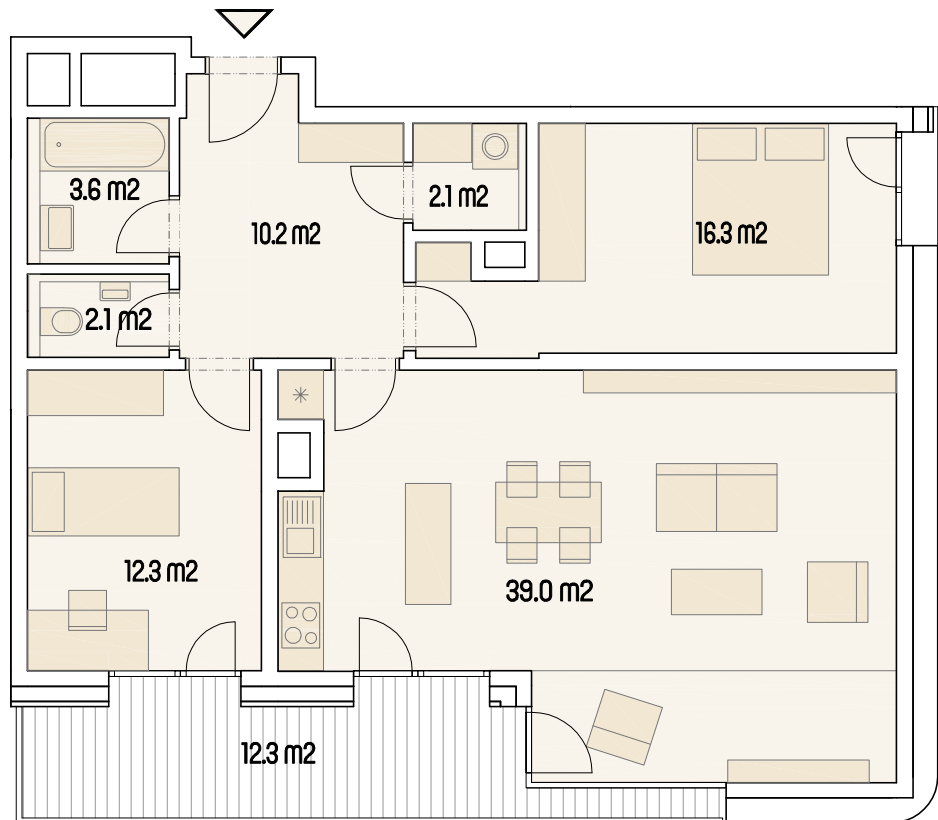
byt 121

3+kk

Užitná plocha bytu: 85,6 m²

Podlahová plocha bytu: 90,1 m²

Lodžie: 12,3 m²

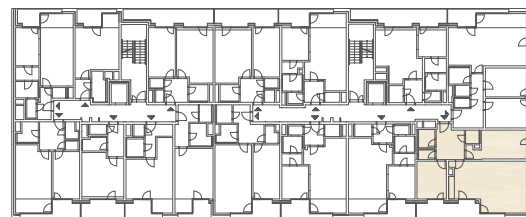


0 m

5 m

M 1 : 100

2.NP



Ulice U červeného mlýna

Ulice Střední

Upozornění : Schéma půdorysu představuje dispoziční řešení bytu. Zobrazené vybavení nábytkem, vestavěné skříně, kuchyňská linka včetně spotřebičů a pračky nejsou součástí dodávky bytu. Toto vybavení je zobrazeno pouze pro názornost. Specifikace pro konstrukce, povrchové úpravy a vybavení je předmětem přílohy „Kvalitativní standard“.